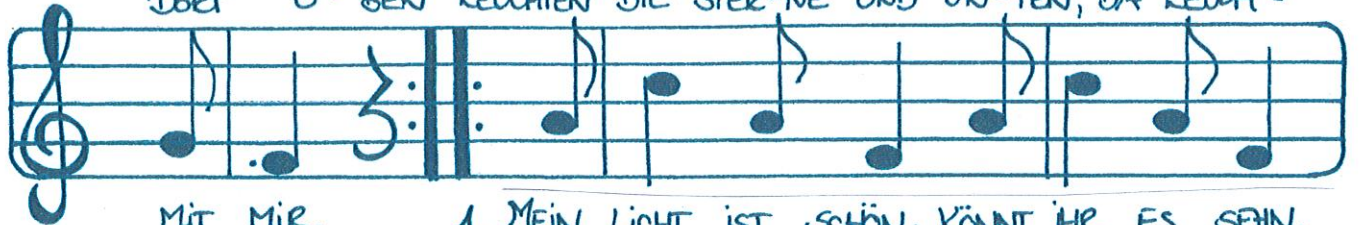


ICH GEH MIT MEINER LATERNE

LIED



REF: ICH GEH MIT MEINER LA-TER-NE UND MEI-NE LA-TER-NE
DOER O-BEN LEUCHTEN DIE STER-NE UND UN-TEN, DA LEUCH-



MIT MIR.
TEN WIR.

1. MEIN LICHT IST SCHÖN, KÖNNT IHR ES SEIN.



RA - BIM - MEL , RA - BAM - MEL , RA - BOM.

2. LATERNENLICHT, VERLÖSCH MIR NICHT!
RABIMMEL, RABAMMEL, RABOM.

3. MEIN LICHT IST AUS, WIR GEHN NACH HAUS!
RABIMMEL, RABAMMEL, RABOM.

